

PLAN GUIDE

- 1
- 2
- 3
- 4

- Plan de Réseau
- Tarifs
- Points de Vente
- Mio vous y conduit !
- Horaires de vos lignes



tarifs

- ### TICKETS
- Billet à l'unité** 1€
En vente à bord des véhicules
Correspondance interdite
 - Carnet de 10 voyages** 7€
Correspondance autorisée pendant 45 mn
Carte à puce gratuite à la 1^{ère} édition
- ### ABONNEMENT
- Mensuel • Tout public** 15€
Valable du premier au dernier jour du mois
Carte à puce gratuite à la 1^{ère} édition
- ### GRATUITÉS
- Abonnement annuel scolaire**
Élèves ou étudiants résidents de la Communauté de Communes Millau Grands Causses et se déplaçant sur les communes de Millau et/ou de Creissels.
 - Frais d'édition de la carte scolaire annuelle** 10€/an
 - Enfants de moins de 5 ans**
 - Accompagnateurs de personnes à mobilité réduite**
détentrices de la carte « mobilité inclusion »
- ### DUPLICATA
- 15€
Carte à puce perdue, détériorée ou volée

points de vente

- e-boutique**
reseau-mio.fr & appli Mio
- Gare Routière**
Place Francis Laborde
En face de la Gare SNCF de Millau
- Tabac La Tine**
15, avenue Jean Jaurès à Millau
- Tabac-Presses Loto Calmel**
7, boulevard Richard à Millau
- Tabac-Presses Multiservices**
3, avenue des Comtes d'Armagnac à Creissels
retrouvez la liste complète des points de vente sur reseau-mio.fr

NOUVELLE appli Mio

DISPONIBLE SUR IPHONE ET ANDROID

Pour tout savoir en temps réel, téléchargez l'appli Mio !

- Calculateur d'itinéraires
 - Horaires des bus Mio
 - Horaires des trains liO
 - e-Boutique
 - Infos trafic
-

REJOIGNEZ la Communauté Mio sur les réseaux sociaux !

- Idées balades avec Mio
- Bons plans
- Astuces
- Partage d'infos en temps réel
- Jeux concours
- Partenariats



la vie de votre réseau se partage !

dans le bus, la bonne attitude

- ### respectez votre environnement
- Il est strictement interdit, sous peine de procès-verbal :
- de fumer ou de vapoter
 - de souiller ou de détériorer le matériel
 - de circuler en rollers ou skate à l'intérieur du bus
 - d'utiliser les dispositifs de secours en dehors d'une situation le justifiant
 - d'être en état de grande malpropreté
 - d'être en état d'ébriété ou de consommer des boissons alcoolisées
 - de vendre des objets
 - de manger ou de boire
 - de transporter des produits inflammables ou dangereux
 - de faire obstacle à la fermeture des portes ou à la descente d'autres passagers

Pour le confort et le respect de chacun, les téléphones portables doivent être utilisés avec discrétion et veillez à limiter le volume de vos appareils sonores.

tenez-vous !

De puissants coups de frein peuvent survenir ! Par mesure de précaution, tenez-vous aux barres latérales. Soyez prudents lors de la fermeture automatique des portes.

soyez courtois !

Merci de laisser les places réservées en priorité :

- aux personnes handicapées
- aux femmes enceintes
- aux personnes âgées
- aux personnes accompagnées d'un enfant voyageant sur leurs genoux

les poussettes

Les poussettes doivent obligatoirement être pliées en période de forte affluence. Dans l'impossibilité de la plier, la maintenir dans le sens contraire de la marche du véhicule et en bloquer les roues.

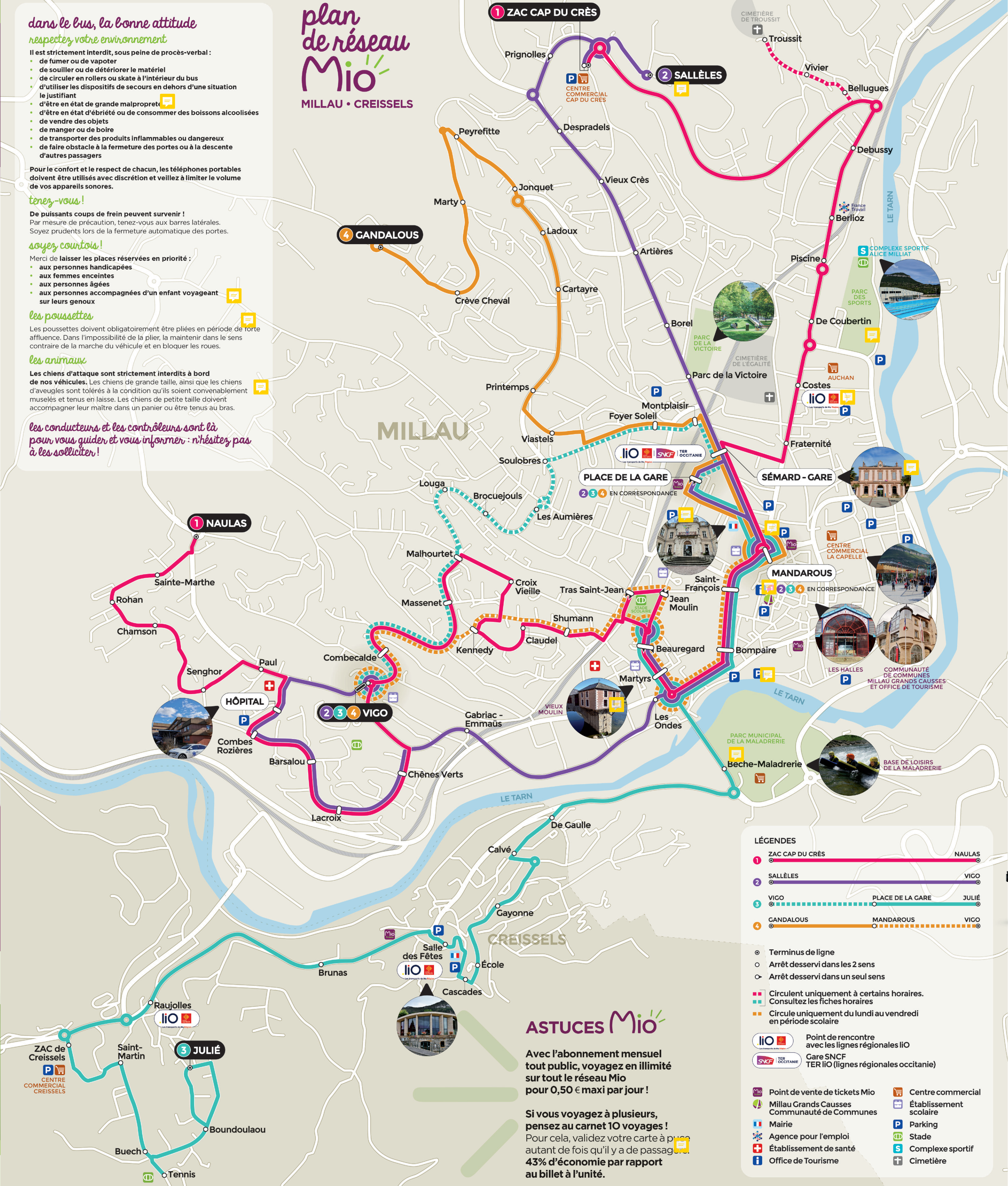
les animaux

Les chiens d'attaque sont strictement interdits à bord de nos véhicules. Les chiens de grande taille, ainsi que les chiens d'aveugles sont tolérés à la condition qu'ils soient convenablement muselés et tenus en laisse. Les chiens de petite taille doivent accompagner leur maître dans un panier ou être tenus au bras.

les conducteurs et les contrôleurs sont là pour vous guider et vous informer : n'hésitez pas à les solliciter !

plan de réseau Mio

MILLAU • CREISSELS



Mio le réseau vous y conduit !

- Gare de Millau**
ARRÊTS : Sémard - Gare / Place de la Gare
LIGNES : 1 2 3 4
- Centre Hospitalier**
ARRÊT : Hôpital
LIGNES : 1 2
- Mairie de Millau**
ARRÊT : Mandarous
LIGNES : 1 2 3 4
- Mairie de Creissels**
ARRÊT : Salle des Fêtes
LIGNE : 3
- Sous-Préfecture**
ARRÊT : Sémard - Gare
LIGNES : 1 2 3 4
- France Travail**
ARRÊT : Berlioz
LIGNE : 1
- Tribunal**
ARRÊT : Mandarous
LIGNES : 1 2 3 4
- Centre des Finances Publiques**
ARRÊT : Beauregard
LIGNES : 1 2 3 4
- CAF**
ARRÊT : Martyrs
LIGNES : 1 2 3 4
- Communauté de Communes Millau Grands Causses**
ARRÊT : Mandarous
LIGNES : 1 2 3 4
- Office de Tourisme**
ARRÊT : Mandarous
LIGNES : 1 2 3 4
- Parc de la Victoire**
ARRÊT : Parc de la Victoire
LIGNE : 2
- Base de Loisirs la Maladrerie**
ARRÊT : Bèche - Maladrerie
LIGNE : 3
- Les Halles**
ARRÊT : Mandarous
LIGNES : 1 2 3 4
- Vieux Moulin**
ARRÊT : Martyrs
LIGNES : 1 2 3 4
- Complexe sportif Alice Milliat**
ARRÊT : Piscine
LIGNE : 1
- Centre Commercial Cap du Crès**
ARRÊT : ZAC Cap du Crès
LIGNES : 1 2
- Centre Commercial La Capelle**
ARRÊT : Mandarous
LIGNES : 1 2 3 4
- ZAC de Creissels**
ARRÊT : ZAC de Creissels
LIGNE : 3
- Lycée Jean Vigo**
ARRÊT : Vigo
LIGNES : 1 2 3 4
- Collège & Lycée Jeanne d'Arc**
ARRÊTS : Mandarous / Sémard - Gare
LIGNES : 1 2 3 4
- Collège M. Aymard**
ARRÊTS : Jean Moulin / Beauregard
LIGNES : 1 2 3 4



à bientôt sur les lignes Mio !

une nouvelle façon de voyager

plus d'infos sur reseau-mio.fr
06 81 49 05 65

Appli Mio →

ARY.CO • ÉDITION : JUIN 2024
Ne pas jeter sur la voie publique

LÉGENDES

- 1 ZAC CAP DU CRÈS NAULAS
- 2 SALLÈLES VIGO
- 3 VIGO PLACE DE LA GARE JULIÉ
- 4 GANDALOUS MANDAROUS VIGO

- ⊙ Terminus de ligne
- Arrêt desservi dans les 2 sens
- ◌ Arrêt desservi dans un seul sens

- Circulent uniquement à certains horaires. Consultez les fiches horaires
- Circule uniquement du lundi au vendredi en période scolaire

- liO Point de rencontre avec les lignes régionales liO
- SNCF TER OCCITANIE Gare SNCF TER liO (lignes régionales occitanie)

- Mio Point de vente de tickets Mio
- Millau Grands Causses Communauté de Communes
- Mairie
- Agence pour l'emploi
- Établissement de santé
- Office de Tourisme
- Centre commercial
- Établissement scolaire
- Parking
- Stade
- Complexe sportif
- Cimetière

ASTUCES Mio

Avec l'abonnement mensuel tout public, voyagez en illimité sur tout le réseau Mio pour 0,50€ maxi par jour !

Si vous voyagez à plusieurs, pensez au carnet 10 voyages ! Pour cela, validez votre carte à puce autant de fois qu'il y a de passagers. 43% d'économie par rapport au billet à l'unité.

